



VESTE



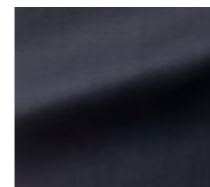
1
TISSU

Toutes les textures n'existent pas dans toutes les couleurs mais avec notre large gamme vous trouverez forcément votre bonheur !

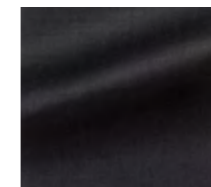
UN LARGE CHOIX DE COULEURS ET TEXTURES

Chez **Monsieur Gaspard**, retrouvez plus de **500 tissus** de qualité, **100% laine froide** et une finesse de fil allant du **super 100's au super 140's**. Deux questions se posent à vous pour définir le tissu qui vous habillera le jour de votre mariage ! **Quelle texture ? Et quelle couleur ?** Pour être accompagné sur ce choix important, nos stylistes sont à votre écoute dans nos boutiques !

COULEUR | Dans quelle couleur imaginez-vous dire "Oui" ? Trouvez votre bonheur dans la multitude de couleurs et de tons proposés chez **Monsieur Gaspard**.



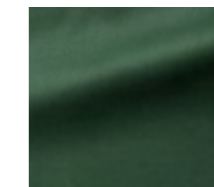
Bleu nuit



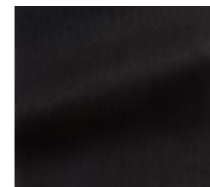
Gris antracite



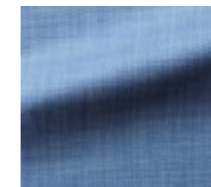
Beige



Vert



Noir



bleu ciel



bleu roi

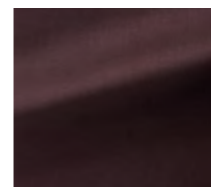


Gris clair

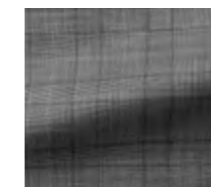
« Tous les styles de tissus sont adaptés à votre morphologie mais certains sont plus en adéquation avec votre personnalité, alors laissez vous guider par vos envies ! Pour éviter toutes fautes de goût : pas plus de trois couleurs sur votre tenue, le blanc et le noir étant neutre. En revanche, éclatez vous sur les contrastes en jouant sur différentes tonalités afin d'apporter une touche d'originalité ! »

Monsieur Gaspard

TEXTURE | À carreaux, Prince-de-Galles, piqué ou simplement uni, un large choix de textures ou de rendus sont disponibles : des plus classiques aux plus originaux !



Uni



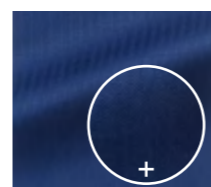
Prince de Galles



Piqué épais



Tweed - Flanelle



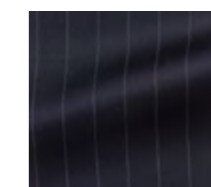
Chevron



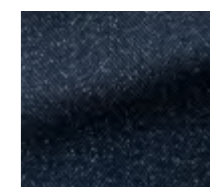
carreau



Piqué léger



Rayure



Motif

Inscrivez les références des couleurs et textures coup de cœur vues en boutique :

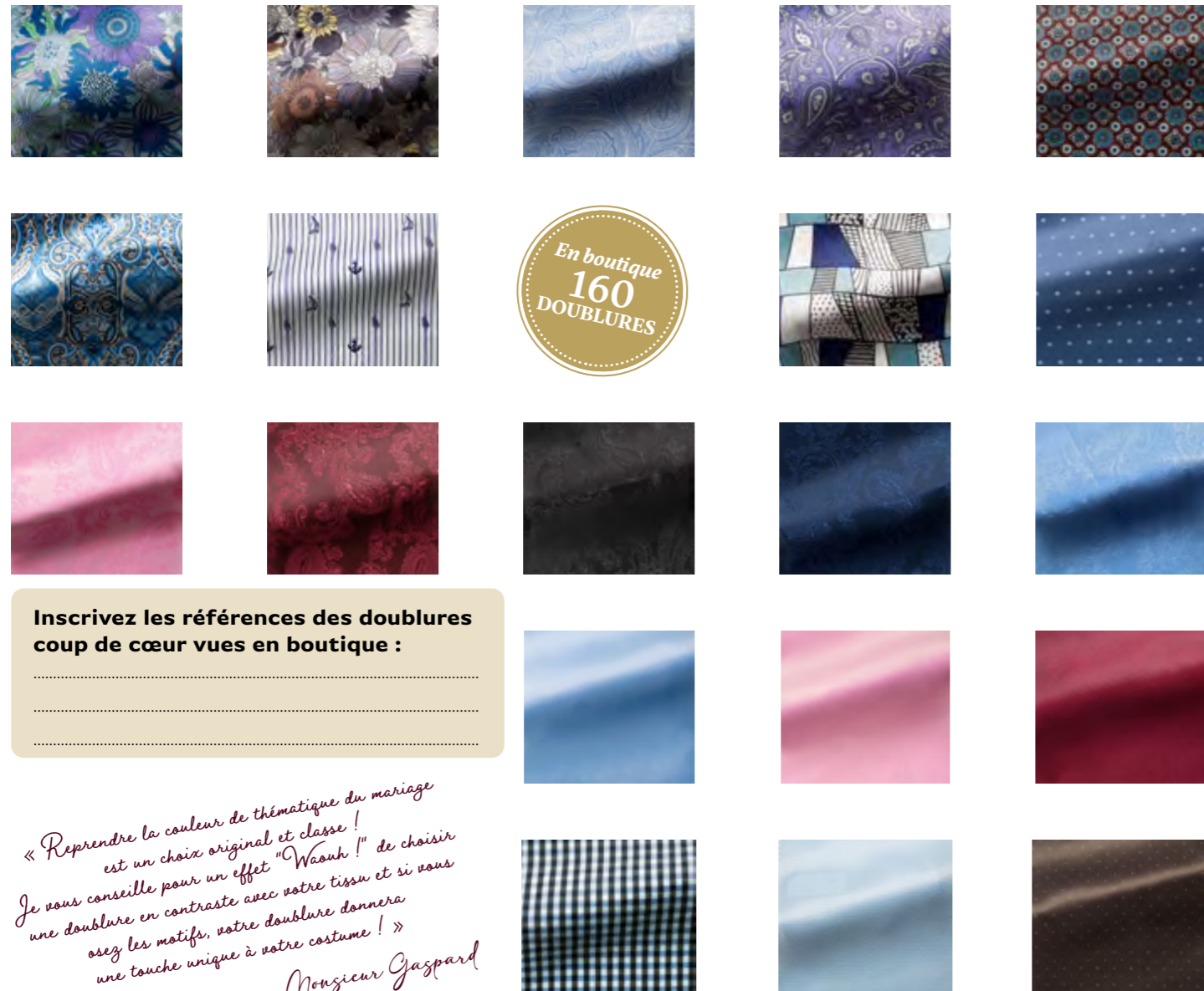


UNE TOUCHE D'ORIGINALITÉ DISCRÈTE



Le choix du tissu finalisé, il est temps d'apporter une touche d'originalité avec l'une de nos **160 doublures Monsieur Gaspard**. Votre choix peut alors porter sur une doublure originale qui apporte un véritable contraste de couleurs, sans parler de nos fameuses **doublures à motif** qui feront de votre costume sur-mesure une pièce unique!

Gardez à l'esprit qu'il est toujours possible pour vous de choisir une **doublure plus sobre, en ton sur ton**, en accord avec votre tissu de costume.



Inscrivez les références des doublures coup de cœur vues en boutique :

.....

.....

.....

« Reprendre la couleur de thématique du mariage est un choix original et classe ! Je vous conseille pour un effet "Waouh !" de choisir une doublure en contraste avec votre tissu et si vous osez les motifs, votre doublure donnera une touche unique à votre costume ! »

Monsieur Gaspard

L'ÉLÉMENT DE FINITION

Le bouton fait le costume ! Changez le style de boutons, c'est changer l'esprit de votre costume. Alors choisissez-vous un bouton qui contraste avec votre tissu ou bien un bouton dans les mêmes tons ?

Chez **Monsieur Gaspard**, vous trouverez forcément votre bonheur parmi les **50 boutons disponibles classique, champêtre ou bohème-chic** !

Pensez aussi que le bouton peut très bien s'accorder avec la couleur de vos chaussures et de votre ceinture, particulièrement quand votre idée est de dépareiller votre costume bleu avec un bouton marron.



Inscrivez les références des boutons coup de cœur vus en boutique :

.....

.....

« Tout est permis pour les boutons ! Cependant, retenez bien qu'il ne doit pas y avoir plus de trois couleurs sur votre costume. Pour donner de la gaieté et de l'originalité à votre costume vous pouvez jouer sur les contrastes de tonalités d'une même couleur tel qu'un bleu clair sur un bleu foncé. Une option possible pour accentuer l'originalité de votre costume tout en restant en harmonie est de rappeler la couleur de vos chaussures sur vos boutons ! »

Monsieur Gaspard



4
OPTIONS

Présélectionnez vos options en cochant celles de votre choix. À vous de jouer !

LES OPTIONS - FINALISATION DE VOTRE VESTE

Chaque détail a son importance. Maintenant que vous avez une idée de la couleur, de la doublure et des boutons, le moment de finaliser votre veste sur-mesure est arrivé ! Soyez vous-même, **sélectionnez parmi chacune des options de personnalisation qui vont suivre** celles qui correspondent le mieux à vos envies. Vous avez besoin de conseils, retrouvez nos stylistes dans l'une de nos boutiques et laissez-les vous accompagner pour un rendu d'exception !

1

STYLE - NOMBRE DE BOUTON DE FACE



Traditionnellement réalisé pour un smoking. On le retrouve aussi sur des vestes dépareillées, à porter avec un chino pour un style bohème-chic.

1 bouton



Pour un look décalé et rétro, optez pour une veste croisée 6 boutons, style années 30, qui donne du cachet et de la prestance à l'homme qui la porte !

Croisée



Le choix le plus judicieux pour un costume de mariage classique ou champêtre.

2 boutons



La jaquette est la veste classique par excellence. Cette tenue de cérémonie à pans ouverts descendant jusqu'aux genoux vous rendra unique !

Jaquette

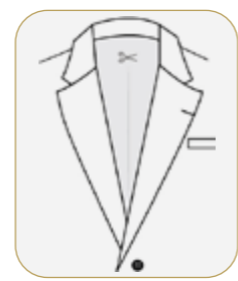
« C'est pour vous l'une des options qui définira le plus le style de votre costume sur-mesure ! La veste droite 1 ou 2 boutons ne correspond pas au cintrage mais simplement au style. La prise de mensurations avec notre styliste définira la coupe et donc le cintrage. De même pour la longueur de jaquette, pas d'inquiétudes, mes stylistes définiront avec vous la longueur adaptée à votre morphologie. »

Monsieur Gaspard

Attention :
si vous choisissez la jaquette, seulement certaines personnalisations sont disponibles.
(Boutonnière de col / Nombre boutons de manche / Surpiqûre col / Broderie)

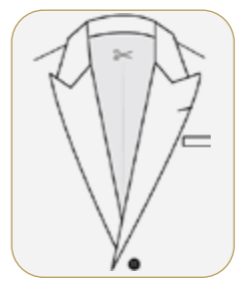
2

REVERS DE COL



Vous souhaitez un revers de col habillé mais aussi moderne? Le revers de col descendant est fait pour vous ! S'adapte aussi bien à un style classique qu'à un style bohème.

Descendant



Des envies de veste croisée 6 boutons années 30 ou bien d'un effet smoking avec ou sans satin ? Le revers cran aigu répond parfaitement à ces envies !

Cran aigu



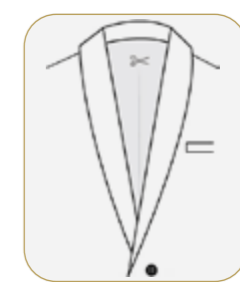
Pour une tenue plus champêtre et décontractée le revers de col arrondi est le compromis qu'il vous faut. Il aura son effet d'originalité sur vos invités !

Arrondi

Largeur revers de col :
Standard à 6 cm.
Modifiable jusqu'à 10 cm en fonction de votre gabarit ou de vos envies.

« Un conseil, pour ceux d'entre vous qui souhaitent remettre la veste après votre mariage, optez pour un revers de col descendant ou arrondi et associer la veste avec un chino ou un jean. »

Monsieur Gaspard



L'emblème du smoking par excellence !

Châle

3

POCHES



Les poches en biais affinent votre silhouette. Additionnées aux rabats, cela donne un look plus décontracté à la veste.

En biais à rabat



Pour un style épuré, tendance, qui affine la silhouette, **Monsieur Gaspard** vous conseille d'opter pour ces poches !

En biais sans rabat

« Les poches de mes vestes sont de véritables poches. Cependant, elles sont pré-cousues pour une meilleure tenue. Si vous souhaitez utiliser des poches sans déformer la veste, les poches à l'intérieur sont là pour vous ! »

Monsieur Gaspard

4

FENTE ARRIÈRE



2 fentes

L'élégance pour un costume de mariage classique ou champêtre ! De plus, vous aurez plus d'aisance dans votre veste grâce aux 2 fentes arrières.

*« Si votre morphologie vous demande plus d'aisance, je vous conseille d'opter pour les 2 fentes arrières. »
Monsieur Gaspard*



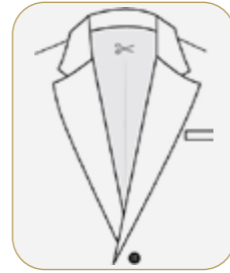
1 fente

Le choix parfait pour un smoking ! Gardez à l'esprit qu'une fente à l'arrière réduira votre aisance.

*« La boutonnière est une affaire de goût !
A vous de faire selon vos envies. »
Monsieur Gaspard*

5

BOUTONNIÈRE DE COL



Sans

Évitez la boutonnière si vous optez pour un revers de col cran aigu. Sans boutonnière votre veste aura un style plus épuré !



Avec

La boutonnière est simplement un ajout de style. Si vous optez pour cette option, il sera possible d'y ajouter une couleur pour apporter une touche d'originalité à votre veste !

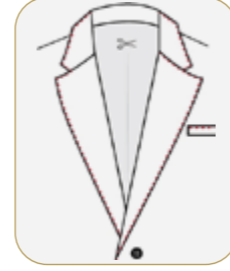
6

SURPIQÛRE



Sans

Pour un style classique tout en sobriété, optez pour un revers de col sans surpiqure ! Si l'option satin ou tissu secondaire ont été choisies sur le revers de col cette option n'est alors pas possible.



Avec

La surpiqure est toujours ton sur ton selon le tissu choisi. Elle apporte du relief à la veste et donne un style champêtre.

*« Restez sobre ou choisissez d'ajouter du relief.
La surpiqure est une affaire de goût avant tout ! »
Monsieur Gaspard*

7

BOUTON DE MANCHES



3 boutons

Une histoire de goût ! Pour ne pas trop encombrer la hauteur de manche et selon votre taille, les 3 boutons peuvent être un choix judicieux.



4 boutons

Si vous êtes de grande taille, pour habiller suffisamment la manche, nous vous conseillons d'opter pour les 4 boutons.

*« Nos boutonnières de manches sont réelles ! »
Monsieur Gaspard*

8

COLORIS BOUTONNIÈRE

Emplacement boutonnière colorée

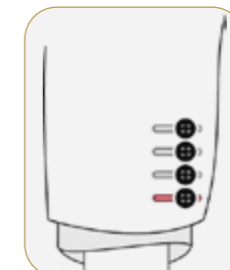
Si vous souhaitez agrémenter votre veste avec une couleur de boutonnière différente pour un look singulier, commencez par choisir l'emplacement. Il est possible de choisir soit l'un des trois emplacements, soit d'additionner la boutonnière de revers de col avec l'une des boutonnières de manche (la 1^{ère} ou la 2^{ème}).



Ton sur ton



Boutonnière revers



1^{ère} boutonnière

*« Une simple couleur de boutonnière qui fait référence à l'une des couleurs thématiques de votre mariage est une touche d'originalité que je vous conseille ! »
Monsieur Gaspard*

Couleur boutonnière

Possibilité de choisir une seule couleur. Généralement, on choisit un coloris différent du costume. Cependant, vous pouvez opter pour une couleur qui rappelle vos accessoires ou la thématique du mariage pour une veste encore plus unique !



Inscrivez les références des couleurs des boutonnières vues en boutique :

