



# CHEMISE



**1**  
**TISSUS**

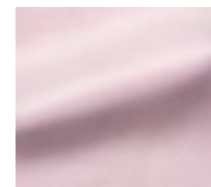
Toutes les textures n'existent pas dans toutes les couleurs mais avec notre large gamme vous trouverez forcément votre bonheur !

## UN LARGE CHOIX DE TEXTURES ET DE COULEURS

Chez **Monsieur Gaspard** vous avez plus de **500 tissus** au choix. Nos tissus sont en grande partie **100% coton**, mais vous trouverez aussi des mélanges. Deux questions se posent à vous pour définir le tissu qui accompagnera au mieux votre costume le jour de votre mariage ! **Quelle texture ?** Et **quelle couleur ?**

### COULEUR

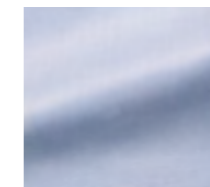
Dans quelle couleur imaginez-vous dire « Oui » à votre future femme ? Nous proposons une multitude de couleurs mais la plupart du temps le marié opte pour un tissu blanc afin de sublimer le costume en gardant une touche de sobriété !



Rose



Blanc



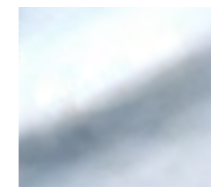
Bleu



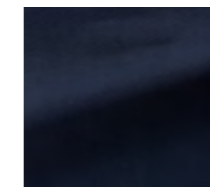
Bleu



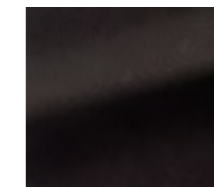
Parme



Bleu ciel



Bleu nuit

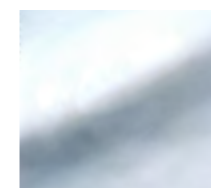


Noir

*« En règle générale, le marié accompagne son costume d'une chemise blanche ! Pour apporter un style différent, jouez sur la texture de la chemise. »  
Monsieur Gaspard*

### TEXTURE

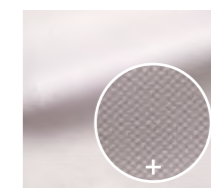
À carreaux, Prince de Galles, piqué ou simplement uni, vous avez un large choix de textures et de rendus des plus classiques aux plus originaux !



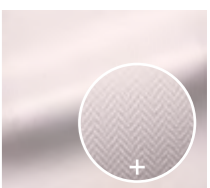
Popeline



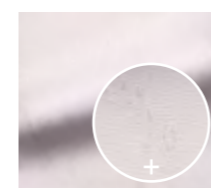
Uni satin



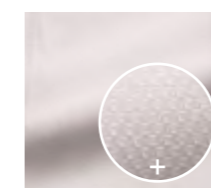
Oxford



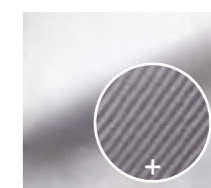
Chevrons fins



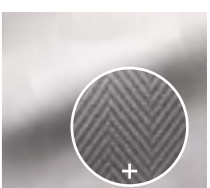
A motif



Gauffré



Twill

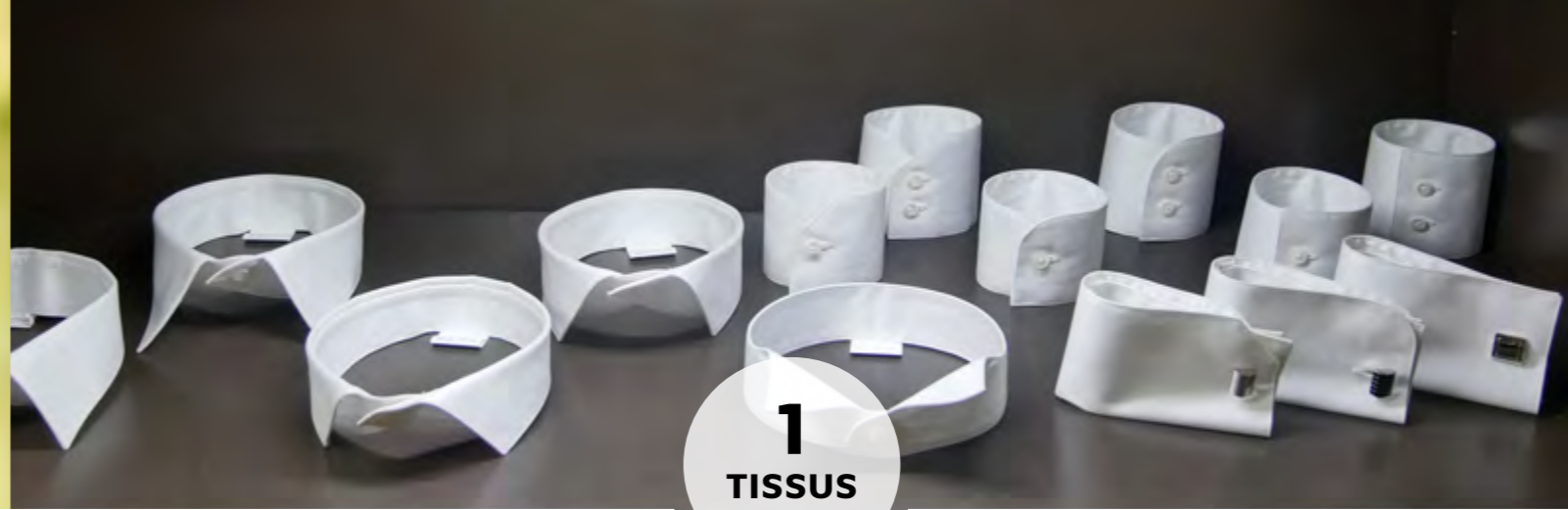


Chevrons larges

Inscrivez les références des couleurs et textures coup de cœur vues en boutique : .....



**2**  
**BOUTONS**



**1**  
**TISSUS**

## L'ÉLÉMENT DE FINITION

Le bouton fait le costume ! Changez le style de boutons, c'est changer l'esprit de votre costume.  
Chez **Monsieur Gapsard**, vous trouverez forcément votre bonheur parmi les **50 boutons disponibles !**  
Pour plus de conseils, nos stylists sont à votre écoute dans l'une de nos boutiques.



« Je vous conseille de choisir des boutons ton-sur-ton afin d'éviter de charger en couleur votre tenue. Pour la chemise blanche de smoking des boutons noirs en contraste apporte du caractère à votre tenue ! »

*Monsieur Gapsard*

Inscrivez les références des boutons vus en boutique : .....

Découvrez l'ensemble de nos doublures en boutique

## 1 COL



Italien petit

Col classique.  
6 cm de longueur de revers.



Cutaway grand

Col évasé plus original.  
7 cm de longueur de revers.



Arrondi

Un style plus décontracté et champêtre.



Cassé

Le col par excellence pour habiller un smoking avec un nœud papillon !

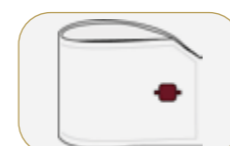


Officier

Se porte sans accessoire !

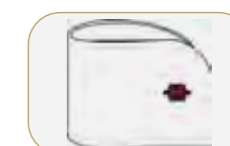
« Le col cutaway se porte plus facilement avec le nœud papillon ! Alors que le col cassé est tout particulièrement recommandé pour un effet smoking. Le plus important étant vos envies ! »  
*Monsieur Gapsard*

## 2 POIGNETS



Mousquetaire en biais

Parfait pour les cérémonies, il apporte de la modernité à la chemise.



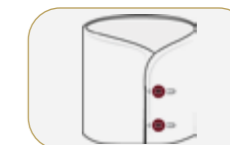
Mousquetaire arrondi

A la fois cérémonial avec une touche d'élégance.



2 boutons en biais

Le poignet 2 boutons est souvent en lien avec la longueur du bras et en rapport avec le col.



2 boutons arrondi

Le poignet 2 boutons est souvent en lien avec la longueur du bras. Apporte plus de douceur à la chemise.



1 bouton en biais

Le poignet 1 bouton plus décontracté. En rapport avec le col.



1 bouton arrondi

Le poignet 1 bouton plus décontracté. Il atténuera le côté structuré de la chemise.

3

### GORGE



Américaine

La plaquette de bouton est marquée par une couture verticale. Un coté plus décontracté et champêtre.



Simple

La plaquette de bouton est sans couture. Un style plus épuré.



Cérémonie

Les boutons sont cachés par un rabat de tissu. Le style cérémonie par excellence !

4

### BRODERIE



Apportez cette touche personnelle en inscrivant sur le poignet gauche vos initiales !

#### Typographie



Sans initiales



Classique

#### Texte

Notez ci-dessous ce que vous souhaitez broder sur le poignet de votre chemise (*Maximum 4 caractères*).

#### Couleur



Inscrivez les références des couleurs vues en boutique : .....

**Une demande d'options supplémentaires ?**  
Nos stylistes vous attendent en boutique pour réaliser une grande partie de vos envies !

### VOTRE CHEMISE EST FINALISÉE !

Maintenant que vous avez personnalisé l'ensemble de votre tenue sur-mesure de mariage, prenez rendez-vous avec nos stylistes dans nos boutiques pour finaliser et commander !



MONSIEUR  
**Gaspard**

